



**ΤΡΙΜΗΝΙΑΙΟΙ ΕΘΝΙΚΟΙ ΛΟΓΑΡΙΑΣΜΟΙ**  
**1<sup>ο</sup> Τρίμηνο 2024/1<sup>ο</sup> Τρίμηνο 2023: +2,1%**  
(Προσωρινά στοιχεία, εποχικά διορθωμένα σε όρους όγκου)

Η Ελληνική Στατιστική Αρχή (ΕΛΣΤΑΤ) ανακοινώνει το Ακαθάριστο Εγχώριο Προϊόν για το 1<sup>ο</sup> τρίμηνο του 2024 (προσωρινά στοιχεία).

Με βάση τα διαθέσιμα **εποχικά διορθωμένα στοιχεία**<sup>1</sup>, το Ακαθάριστο Εγχώριο Προϊόν (ΑΕΠ) σε όρους όγκου<sup>2</sup>, κατά το 1<sup>ο</sup> τρίμηνο 2024 παρουσίασε αύξηση κατά 0,7%, σε σχέση με το 4<sup>ο</sup> τρίμηνο 2023, ενώ σε σύγκριση με το 1<sup>ο</sup> τρίμηνο 2023 παρουσίασε αύξηση κατά 2,1% (Πίνακας 1).

Με βάση τα **μη εποχικά διορθωμένα στοιχεία** το Ακαθάριστο Εγχώριο Προϊόν (ΑΕΠ) σε όρους όγκου, κατά το 1<sup>ο</sup> τρίμηνο 2024 παρουσίασε αύξηση κατά 1,9% σε σχέση με το 1<sup>ο</sup> τρίμηνο 2023 (Πίνακας 2).

Επισημαίνεται ότι καθώς τα εποχικά διορθωμένα μεγέθη επαναυπολογίζονται κάθε φορά που προστίθεται ένα καινούργιο τρίμηνο στη χρονοσειρά, η επίδραση της διαδικασίας της εποχικής διόρθωσης, ιδίως σε περιόδους έντονων διακυμάνσεων των υποκείμενων μεγεθών, αντανακλάται στην αισθητή αναθεώρηση ιδίως των πλέον προσφάτων τριμήνων της σειράς.

Οι χρήστες θα πρέπει να λάβουν υπόψη τους ότι τα στοιχεία της παρούσας ανακοίνωσης για το 1<sup>ο</sup> τρίμηνο 2024 αναμένεται να αναθεωρηθούν, όταν καταρτιστούν και ανακοινωθούν τα προσωρινά στοιχεία για το 2<sup>ο</sup> τρίμηνο 2024 με βάση επικαιροποιημένα πρωτογενή στοιχεία που θα έχουν, σε εκείνον το χρόνο, καταστεί διαθέσιμα (π.χ. τριμηνιαίοι μη χρηματοοικονομικοί λογαριασμοί Γενικής Κυβέρνησης, στοιχεία Γενικής Κυβέρνησης για τις κρατικές επιδοτήσεις για την ενέργεια, βραχυχρόνιοι δείκτες, στοιχεία απασχόλησης, κ.λπ.).

Οι μεταβολές των κυριότερων μακροοικονομικών μεγεθών σε όρους όγκου με εποχική διόρθωση έχουν ως εξής:

**1. Τριμηνιαίες μεταβολές**

- Η συνολική τελική καταναλωτική δαπάνη αυξήθηκε κατά 0,2% σε σχέση με το 4<sup>ο</sup> τρίμηνο του 2023.
- Οι ακαθάριστες επενδύσεις παγίου κεφαλαίου αυξήθηκαν κατά 7,1% σε σχέση με το 4<sup>ο</sup> τρίμηνο του 2023.
- Οι εξαγωγές αγαθών και υπηρεσιών παρουσίασαν μείωση κατά 2,4% σε σχέση με το 4<sup>ο</sup> τρίμηνο του 2023. Οι εξαγωγές αγαθών μειώθηκαν κατά 2,7%, ενώ οι εξαγωγές υπηρεσιών αυξήθηκαν κατά 0,5%.
- Οι εισαγωγές αγαθών και υπηρεσιών παρουσίασαν μείωση κατά 0,6% σε σχέση με το 4<sup>ο</sup> τρίμηνο του 2023. Οι εισαγωγές αγαθών μειώθηκαν κατά 1,7%, ενώ οι εισαγωγές υπηρεσιών αυξήθηκαν κατά 2,1%.

<sup>1</sup> Εποχική και ημερολογιακή διόρθωση

<sup>2</sup> Αλυσωτοί δείκτες όγκου

## 2. Ετήσιες μεταβολές

- Η συνολική τελική καταναλωτική δαπάνη παρουσίασε αύξηση κατά 1,1% σε σχέση με το 1<sup>ο</sup> τρίμηνο του 2023.
- Οι ακαθάριστες επενδύσεις παγίου κεφαλαίου αυξήθηκαν κατά 2,9% σε σχέση με το 1<sup>ο</sup> τρίμηνο του 2023.
- Οι εξαγωγές αγαθών και υπηρεσιών παρουσίασαν μείωση κατά 5,7% σε σχέση με το 1<sup>ο</sup> τρίμηνο του 2023. Οι εξαγωγές αγαθών μειώθηκαν κατά 8,8%, ενώ οι εξαγωγές υπηρεσιών αυξήθηκαν κατά 1,5%.
- Οι εισαγωγές αγαθών και υπηρεσιών παρουσίασαν αύξηση κατά 3,1% σε σχέση με το 1<sup>ο</sup> τρίμηνο του 2023. Οι εισαγωγές αγαθών αυξήθηκαν κατά 2,5% και οι εισαγωγές υπηρεσιών αυξήθηκαν κατά 4,8%.

Στους Πίνακες 3-9 εμφανίζονται τα επίπεδα του ΑΕΠ και των συνιστωσών του με και χωρίς εποχική διόρθωση, καθώς και οι ετήσιες και τριμηνιαίες μεταβολές τους.

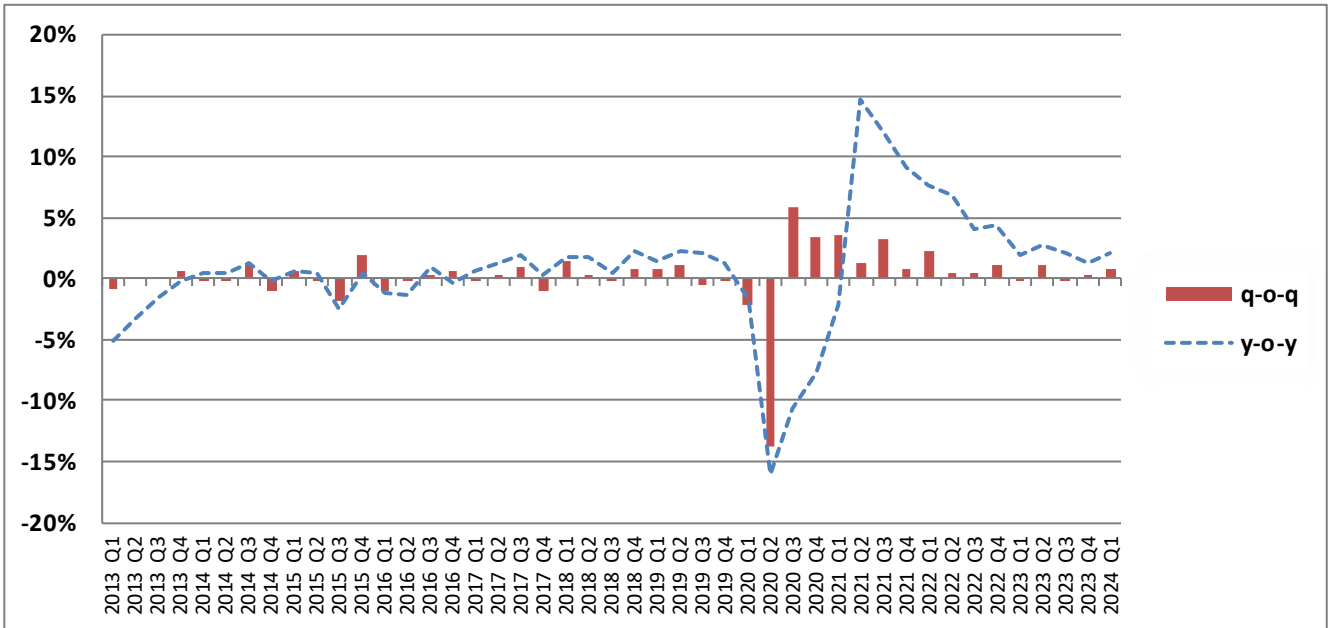
### Πληροφορίες για μεθοδολογικά θέματα:

Διεύθυνση Εθνικών Λογαριασμών  
Τμήμα Σύνθεσης Εθνικών Λογαριασμών  
Η Προϊσταμένη του Τμήματος: Αναστασία Κατσικά  
Τηλ: 213 135 2082  
Fax: 213 135 2552  
E-mail: [a.katsika@statistics.gr](mailto:a.katsika@statistics.gr)

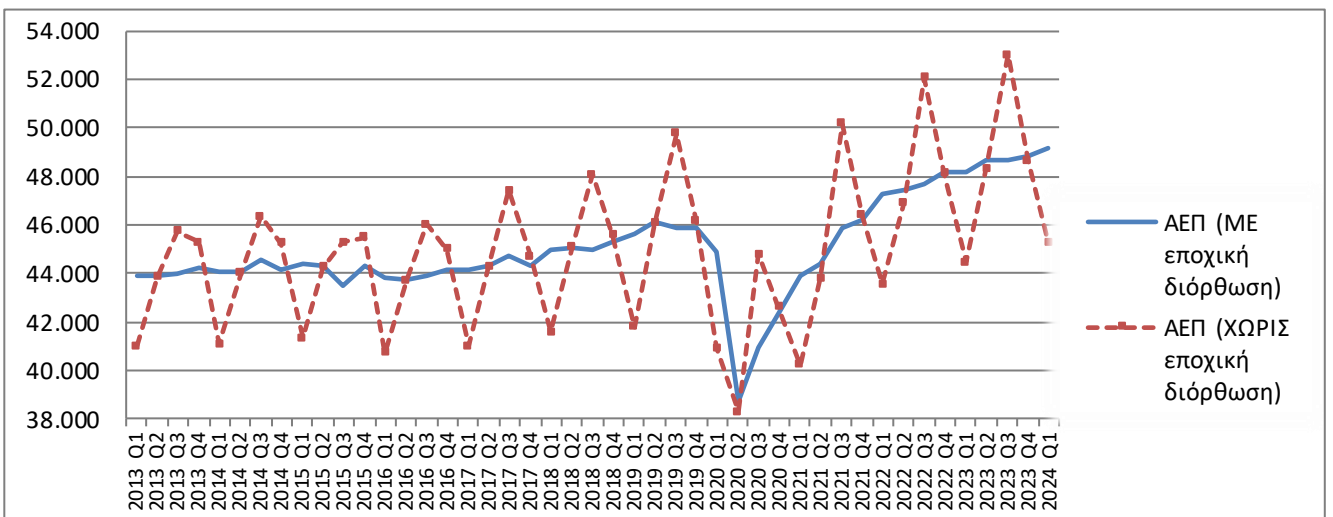
### Πληροφορίες για παροχή δεδομένων:

Τηλ: 213 135 2022, 2308, 2310  
e-mail: [data.dissem@statistics.gr](mailto:data.dissem@statistics.gr)

**Διάγραμμα 1: Ακαθάριστο Εγχώριο Προϊόν σε όρους όγκου**  
**Στοιχεία με εποχική και ημερολογιακή διόρθωση (Έτος Αναφοράς: 2015)**  
**Μεταβολές (%) ανά τρίμηνο (q-o-q<sup>3</sup>) και έτος (γ-o-γ<sup>4</sup>)**  
**2013-2024**



**Διάγραμμα 2: Ακαθάριστο Εγχώριο Προϊόν (ΑΕΠ) σε όρους όγκου (Έτος Αναφοράς: 2015)**  
**ΜΕ και ΧΩΡΙΣ Εποχική Διόρθωση**  
**2013-2024**



<sup>3</sup> q-o-q: Ποσοστιαία μεταβολή ως προς το προηγούμενο τρίμηνο.

<sup>4</sup> γ-o-γ: Ποσοστιαία μεταβολή ως προς αντίστοιχο τρίμηνο του προηγούμενου έτους.

**Πίνακας 1: Ακαθάριστο Εγχώριο Προϊόν (ΑΕΠ) σε εκατ. €  
(στοιχεία με εποχική και ημερολογιακή διόρθωση)**

Έτος	Τρίμηνο	Αλυσωτοί δείκτες Όγκου Έτος αναφοράς 2015	q-o-q %	γ-o-γ %	Σε τρέχουσες τιμές	q-o-q %	γ-o-γ %
<b>2013</b>	I	43.875	-0,9%	-5,1%	45.702	-1,2%	-5,3%
	II	43.881	0,0%	-3,2%	45.278	-0,9%	-4,6%
	III	43.958	0,2%	-1,5%	44.656	-1,4%	-4,2%
	IV	44.198	0,5%	-0,2%	44.320	-0,8%	-4,2%
<b>2014</b>	I	44.110	-0,2%	0,5%	44.356	0,1%	-2,9%
	II	44.093	0,0%	0,5%	44.052	-0,7%	-2,7%
	III	44.551	1,0%	1,3%	44.597	1,2%	-0,1%
	IV	44.120	-1,0%	-0,2%	44.321	-0,6%	0,0%
<b>2015</b>	I	44.368	0,6%	0,6%	44.324	0,0%	-0,1%
	II	44.321	-0,1%	0,5%	44.121	-0,5%	0,2%
	III	43.474	-1,9%	-2,4%	43.514	-1,4%	-2,4%
	IV	44.294	1,9%	0,4%	44.251	1,7%	-0,2%
<b>2016</b>	I	43.830	-1,0%	-1,2%	43.570	-1,5%	-1,7%
	II	43.742	-0,2%	-1,3%	43.684	0,3%	-1,0%
	III	43.866	0,3%	0,9%	43.581	-0,2%	0,2%
	IV	44.168	0,7%	-0,3%	43.788	0,5%	-1,0%
<b>2017</b>	I	44.129	-0,1%	0,7%	43.905	0,3%	0,8%
	II	44.295	0,4%	1,3%	44.065	0,4%	0,9%
	III	44.737	1,0%	2,0%	44.637	1,3%	2,4%
	IV	44.294	-1,0%	0,3%	44.256	-0,9%	1,1%
<b>2018</b>	I	44.945	1,5%	1,8%	44.650	0,9%	1,7%
	II	45.055	0,2%	1,7%	44.773	0,3%	1,6%
	III	44.943	-0,2%	0,5%	44.711	-0,1%	0,2%
	IV	45.269	0,7%	2,2%	45.185	1,1%	2,1%
<b>2019</b>	I	45.623	0,8%	1,5%	45.513	0,7%	1,9%
	II	46.108	1,1%	2,3%	46.243	1,6%	3,3%
	III	45.875	-0,5%	2,1%	45.599	-1,4%	2,0%
	IV	45.847	-0,1%	1,3%	45.508	-0,2%	0,7%
<b>2020</b>	I	44.875	-2,1%	-1,6%	44.635	-1,9%	-1,9%
	II	38.714	-13,7%	-16,0%	38.406	-14,0%	-16,9%
	III	40.958	5,8%	-10,7%	40.695	6,0%	-10,8%
	IV	42.343	3,4%	-7,6%	41.743	2,6%	-8,3%
<b>2021</b>	I	43.873	3,6%	-2,2%	42.945	2,9%	-3,8%
	II	44.410	1,2%	14,7%	44.269	3,1%	15,3%
	III	45.843	3,2%	11,9%	46.094	4,1%	13,3%
	IV	46.226	0,8%	9,2%	48.126	4,4%	15,3%
<b>2022</b>	I	47.248	2,2%	7,7%	49.947	3,8%	16,3%
	II	47.439	0,4%	6,8%	50.946	2,0%	15,1%
	III	47.695	0,5%	4,0%	52.000	2,1%	12,8%
	IV	48.219	1,1%	4,3%	52.962	1,8%	10,0%
<b>2023</b>	I	48.158	-0,1%	1,9%	53.947	1,9%	8,0%
	II	48.710	1,1%	2,7%	55.119	2,2%	8,2%
	III	48.710	0,0%	2,1%	55.382	0,5%	6,5%
	IV	48.833	0,3%	1,3%	55.594	0,4%	5,0%
<b>2024</b>	I	49.190	0,7%	2,1%	56.637	1,9%	5,0%

**Πίνακας 2: Ακαθάριστο Εγχώριο Προϊόν (ΑΕΠ) σε εκατ. €  
(Στοιχεία χωρίς εποχική διόρθωση)**

Έτος	Τρίμηνο	Αλυσωτοί δείκτες Όγκου Έτος αναφοράς 2015	γ-ο-γ %	Σε τρέχουσες τιμές	γ-ο-γ %
<b>2013</b>	I	41.013	-5,6%	42.186	-5,5%
	II	43.846	-3,5%	45.346	-4,6%
	III	45.751	-1,2%	46.511	-3,7%
	IV	45.268	0,1%	45.841	-4,3%
<b>2014</b>	I	41.099	0,2%	40.841	-3,2%
	II	44.012	0,4%	43.920	-3,1%
	III	46.345	1,3%	46.729	0,5%
	IV	45.259	0,0%	45.746	-0,2%
<b>2015</b>	I	41.315	0,5%	40.787	-0,1%
	II	44.264	0,6%	44.047	0,3%
	III	45.293	-2,3%	45.494	-2,6%
	IV	45.497	0,5%	46.041	0,6%
<b>2016</b>	I	40.736	-1,4%	39.939	-2,1%
	II	43.741	-1,2%	43.767	-0,6%
	III	46.017	1,6%	45.751	0,6%
	IV	45.015	-1,1%	45.037	-2,2%
<b>2017</b>	I	40.991	0,6%	40.521	1,5%
	II	44.291	1,3%	44.229	1,1%
	III	47.424	3,1%	47.393	3,6%
	IV	44.722	-0,7%	44.761	-0,6%
<b>2018</b>	I	41.580	1,4%	41.082	1,4%
	II	45.122	1,9%	44.857	1,4%
	III	48.096	1,4%	48.101	1,5%
	IV	45.588	1,9%	45.518	1,7%
<b>2019</b>	I	41.804	0,5%	41.635	1,3%
	II	46.049	2,1%	46.096	2,8%
	III	49.761	3,5%	49.725	3,4%
	IV	46.162	1,3%	45.891	0,8%
<b>2020</b>	I	40.942	-2,1%	40.700	-2,2%
	II	38.285	-16,9%	37.886	-17,8%
	III	44.809	-10,0%	44.281	-10,9%
	IV	42.619	-7,7%	42.150	-8,2%
<b>2021</b>	I	40.229	-1,7%	39.581	-2,7%
	II	43.798	14,4%	43.552	15,0%
	III	50.200	12,0%	50.342	13,7%
	IV	46.394	8,9%	48.026	13,9%
<b>2022</b>	I	43.553	8,3%	46.088	16,4%
	II	46.925	7,1%	50.525	16,0%
	III	52.054	3,7%	56.958	13,1%
	IV	48.127	3,7%	53.049	10,5%
<b>2023</b>	I	44.469	2,1%	49.498	7,4%
	II	48.341	3,0%	54.645	8,2%
	III	53.030	1,9%	60.406	6,1%
	IV	48.654	1,1%	55.754	5,1%
<b>2024</b>	I	45.298	1,9%	51.948	5,0%

**Πίνακας 3. Ακαθάριστο Εγχώριο Προϊόν (Μη εποχικά διορθωμένα στοιχεία)**  
(Σε εκατ. € σε τρέχουσες τιμές)

Ακαθάριστο Εγχώριο Προϊόν σε αγοραίες τιμές	2022				2023				2024
	Q1	Q2	Q3	Q4	Q1	Q2	Q3	Q4	Q1
<b>Προσέγγιση παραγωγής</b>	46.088	50.525	56.958	53.049	49.498	54.645	60.406	55.754	51.948
Ακαθάριστη προστιθέμενη αξία (σε βασικές τιμές)	40.178	44.547	50.318	46.663	43.811	47.549	52.344	48.091	45.673
+ Φόροι επί των προϊόντων	6.826	7.487	10.487	8.799	7.008	7.709	8.867	8.497	6.807
- Επιδότησεις επί των προϊόντων	916	1.509	3.847	2.413	1.321	613	805	834	532
<b>Προσέγγιση δαπάνης</b>	46.088	50.525	56.958	53.049	49.498	54.645	60.406	55.754	51.948
Τελική καταναλωτική δαπάνη	42.088	46.425	45.784	48.721	45.647	49.449	47.454	51.539	48.029
Νοικοκυριών & ΜΚΙΕΝ	32.596	35.833	35.698	37.349	35.529	38.405	37.209	39.513	37.980
Γενικής Κυβέρνησης	9.492	10.592	10.086	11.372	10.118	11.044	10.245	12.026	10.050
+ Ακαθάριστος σχηματισμός κεφαλαίου	12.264	8.672	9.975	12.781	10.308	7.546	8.768	10.446	10.850
Ακαθάριστος σχηματισμός παγίου κεφαλαίου	6.077	6.674	6.809	8.736	6.963	7.617	7.431	8.573	7.376
Μεταβολή αποθεμάτων	6.187	1.998	3.166	4.045	3.346	-70	1.337	1.872	3.474
+ Εξαγωγές αγαθών και υπηρεσιών	18.453	26.319	32.637	24.118	21.178	24.359	31.400	21.910	20.146
- Εισαγωγές αγαθών και υπηρεσιών	26.717	30.891	31.439	32.570	27.635	26.709	27.217	28.141	27.077
<b>Προσέγγιση εισοδήματος</b>	46.088	50.525	56.958	53.049	49.498	54.645	60.406	55.754	51.948
Αμοιβές εξαρτημένης εργασίας	16.368	17.935	18.175	19.619	17.323	19.183	19.246	20.671	18.274
+ Ακαθάριστο λειτουργικό πλεόνασμα / μικτό εισόδημα	24.050	25.917	31.652	26.791	26.268	26.847	32.579	26.448	27.404
+ Φόροι επί της παραγωγής και των εισαγωγών	7.673	9.775	11.991	10.875	8.080	10.129	10.283	10.551	7.642
- Επιδότησεις	2.003	3.103	4.860	4.235	2.174	1.514	1.702	1.916	1.372

\*Ενδεχόμενες μικρές διαφοροποιήσεις στα αθροίσματα οφείλονται σε στρογγυλοποιήσεις.

**Πίνακας 4. Ακαθάριστο Εγχώριο Προϊόν (Μη εποχικά διορθωμένα στοιχεία)**  
(Σε εκατ. €. Αλυσωτοί δείκτες όγκου, έτος αναφοράς 2015)

Ακαθάριστο Εγχώριο Προϊόν σε αγοραίες τιμές	2022				2023				2024
	Q1	Q2	Q3	Q4	Q1	Q2	Q3	Q4	Q1
<b>Προσέγγιση παραγωγής</b>	43.553	46.925	52.054	48.127	44.469	48.341	53.030	48.654	45.298
Ακαθάριστη προστιθέμενη αξία (σε βασικές τιμές)	37.627	40.809	45.091	41.511	38.837	41.527	45.014	41.590	39.298
+ Φόροι επί των προϊόντων	6.260	6.475	7.470	7.217	5.461	6.133	8.842	7.737	5.907
- Επιδότησεις επί των προϊόντων	393	416	573	664	296	200	689	599	279
<b>Προσέγγιση δαπάνης</b>	43.553	46.925	52.054	48.127	44.469	48.341	53.030	48.654	45.298
Τελική καταναλωτική δαπάνη	40.701	43.622	42.483	44.977	42.059	44.600	42.127	46.046	42.644
Νοικοκυριών & ΜΚΙΕΝ	31.713	33.915	33.407	34.664	32.717	34.716	33.198	35.454	33.812
Γενικής Κυβέρνησης	8.999	9.715	9.108	10.301	9.351	9.894	8.952	10.592	8.849
+ Ακαθάριστος σχηματισμός κεφαλαίου	8.460	6.605	6.931	8.682	7.814	6.451	7.638	8.607	9.295
Ακαθάριστος σχηματισμός παγίου κεφαλαίου	5.860	6.338	6.418	8.179	6.422	6.951	6.743	7.763	6.639
+ Εξαγωγές αγαθών και υπηρεσιών	14.330	18.195	23.164	16.871	16.219	18.938	23.250	16.820	15.273
- Εισαγωγές αγαθών και υπηρεσιών	19.653	21.169	20.695	22.063	20.920	21.177	21.183	22.077	21.315

\*Η αλύσωση εφαρμόζεται σε κάθε μέγεθος χωριστά. Ως εκ τούτου οι συνιστώσες στους αλυσωτούς δείκτες όγκου δεν αθροίζουν στο ΑΕΠ.

**Πίνακας 5. Ακαθάριστο Εγχώριο Προϊόν (Εποχικά διορθωμένα στοιχεία)**

(Σε εκατ. € σε τρέχουσες τιμές)

Ακαθάριστο Εγχώριο Προϊόν σε αγοραίες τιμές	2022				2023				2024
	Q1	Q2	Q3	Q4	Q1	Q2	Q3	Q4	Q1
<b>Προσέγγιση παραγωγής</b>	49.947	50.946	52.000	52.962	53.947	55.119	55.382	55.594	56.637
Ακαθάριστη προστιθέμενη αξία (σε βασικές τιμές)	43.374	44.833	45.950	46.879	47.498	47.887	48.112	48.289	49.259
+ Φόροι επί των προϊόντων	7.520	7.581	9.445	8.717	7.833	7.866	7.986	8.174	7.936
- Επιδοτήσεις επί των προϊόντων	947	1.468	3.395	2.635	1.384	634	715	868	558
<b>Προσέγγιση δαπάνης</b>	49.947	50.946	52.000	52.962	53.947	55.119	55.382	55.594	56.637
Τελική καταναλωτική δαπάνη	44.753	45.531	46.217	46.968	47.739	48.410	48.634	49.559	49.793
Νοικοκυριών & ΜΚΙΕΝ	34.505	35.087	35.726	36.524	36.905	37.621	37.867	38.570	38.947
Γενικής Κυβέρνησης	10.248	10.444	10.490	10.444	10.834	10.789	10.767	10.989	10.846
+ Ακαθάριστος σχηματισμός κεφαλαίου	9.254	10.029	11.612	11.558	8.428	9.089	9.614	9.410	9.098
Ακαθάριστος σχηματισμός παγίου κεφαλαίου	6.583	6.700	7.163	7.818	7.414	7.555	7.999	7.649	7.803
Μεταβολή αποθεμάτων	2.671	3.330	4.449	3.740	1.014	1.534	1.614	1.761	1.295
+ Εξαγωγές αγαθών και υπηρεσιών	23.245	26.146	25.681	26.455	25.517	24.199	24.840	24.290	25.238
- Εισαγωγές αγαθών και υπηρεσιών	27.304	30.760	31.510	32.019	27.737	26.579	27.706	27.665	27.493
<b>Προσέγγιση εισοδήματος</b>	49.947	50.946	52.000	52.962	53.947	55.119	55.382	55.594	56.637
Αμοιβές εξαρτημένης εργασίας	17.563	17.747	18.231	18.449	18.660	18.971	19.248	19.395	19.713
+ Ακαθάριστο λειτουργικό πλεόνασμα / μικτό εισόδημα	24.870	26.321	27.807	28.753	27.375	27.690	28.422	28.544	28.952
+ Φόροι επί της παραγωγής και των εισαγωγών	9.517	9.981	10.822	9.994	10.086	9.973	9.414	9.571	9.344
- Επιδοτήσεις	2.003	3.103	4.860	4.235	2.174	1.514	1.702	1.916	1.372

\*Ενδεχόμενες μικρές διαφοροποιήσεις στα αθροίσματα οφείλονται σε στρογγυλοποιήσεις.

**Πίνακας 6. Ακαθάριστο Εγχώριο Προϊόν (Εποχικά διορθωμένα στοιχεία)**

(Σε εκατ. €. Αλυσωτοί δείκτες όγκου, έτος αναφοράς 2015)

Ακαθάριστο Εγχώριο Προϊόν σε αγοραίες τιμές	2022				2023				2024
	Q1	Q2	Q3	Q4	Q1	Q2	Q3	Q4	Q1
<b>Προσέγγιση παραγωγής</b>	47.248	47.439	47.695	48.219	48.158	48.710	48.710	48.833	49.190
Ακαθάριστη προστιθέμενη αξία (σε βασικές τιμές)	40.618	41.175	41.549	41.644	41.796	41.812	41.605	41.818	42.208
+ Φόροι επί των προϊόντων	7.057	6.823	6.483	6.841	6.470	6.671	7.337	7.161	7.197
- Επιδοτήσεις επί των προϊόντων	454	481	452	604	361	257	521	508	347
<b>Προσέγγιση δαπάνης</b>	47.248	47.439	47.695	48.219	48.158	48.710	48.710	48.833	49.190
Τελική καταναλωτική δαπάνη	42.926	43.034	43.063	43.302	43.689	43.723	43.520	44.061	44.171
Νοικοκυριών & ΜΚΙΕΝ	33.473	33.434	33.523	33.803	33.812	34.129	33.978	34.477	34.560
Γενικής Κυβέρνησης	9.464	9.572	9.615	9.519	9.828	9.652	9.529	9.698	9.431
+ Ακαθάριστος σχηματισμός κεφαλαίου	7.300	7.282	7.837	8.187	6.729	7.182	8.487	8.091	8.229
Ακαθάριστος σχηματισμός παγίου κεφαλαίου	6.539	6.465	6.617	7.194	7.076	7.068	6.952	6.798	7.283
+ Εξαγωγές αγαθών και υπηρεσιών	17.582	18.566	18.162	18.251	19.188	18.821	18.677	18.540	18.095
- Εισαγωγές αγαθών και υπηρεσιών	20.108	21.122	20.777	21.817	21.025	21.137	21.629	21.822	21.683

\*Η αλύσωση εφαρμόζεται σε κάθε μέγεθος χωριστά. Ως εκ τούτου οι συνιστώσες στους αλυσωτούς δείκτες όγκου δεν αθροίζουν στο ΑΕΠ.

**Πίνακας 7. Ακαθάριστο Εγχώριο Προϊόν (Εποχικά διορθωμένα στοιχεία)***(Αλυσωτοί δείκτες όγκου)**Ποσοστιαία μεταβολή (%) ως προς το αντίστοιχο τρίμηνο του προηγούμενου έτους*

Ακαθάριστο Εγχώριο Προϊόν σε αγοραίες τιμές	2022				2023				2024
	Q1	Q2	Q3	Q4	Q1	Q2	Q3	Q4	Q1
<b>Προσέγγιση παραγωγής</b>	7,7%	6,8%	4,0%	4,3%	1,9%	2,7%	2,1%	1,3%	2,1%
Ακαθάριστη προστιθέμενη αξία (σε βασικές τιμές)	5,5%	6,5%	3,8%	3,5%	2,9%	1,5%	0,1%	0,4%	1,0%
+ Φόροι επί των προϊόντων	20,3%	8,9%	4,2%	8,2%	-8,3%	-2,2%	13,2%	4,7%	11,2%
- Επιδότησεις επί των προϊόντων	-31,6%	-21,0%	30,9%	111,2%	-20,5%	-46,5%	15,3%	-15,9%	-3,7%
<b>Προσέγγιση δαπάνης</b>	7,7%	6,8%	4,0%	4,3%	1,9%	2,7%	2,1%	1,3%	2,1%
Τελική καταναλωτική δαπάνη	10,8%	7,0%	4,6%	3,0%	1,8%	1,6%	1,1%	1,8%	1,1%
Νοικοκυριών & ΜΚΙΕΝ	13,1%	7,8%	6,1%	3,8%	1,0%	2,1%	1,4%	2,0%	2,2%
Γενικής Κυβέρνησης	2,6%	3,4%	1,9%	0,9%	3,8%	0,8%	-0,9%	1,9%	-4,0%
+ Ακαθάριστος σχηματισμός κεφαλαίου	1,1%	-5,5%	11,7%	15,7%	-7,8%	-1,4%	8,3%	-1,2%	22,3%
Ακαθάριστος σχηματισμός παγίου κεφαλαίου	15,3%	8,7%	7,4%	15,4%	8,2%	9,3%	5,1%	-5,5%	2,9%
+ Εξαγωγές αγαθών και υπηρεσιών	15,3%	13,2%	-1,2%	0,0%	9,1%	1,4%	2,8%	1,6%	-5,7%
- Εισαγωγές αγαθών και υπηρεσιών	15,3%	11,4%	1,6%	4,0%	4,6%	0,1%	4,1%	0,0%	3,1%

**Πίνακας 8. Ακαθάριστο Εγχώριο Προϊόν (Εποχικά διορθωμένα στοιχεία)***(Αλυσωτοί δείκτες όγκου)**Ποσοστιαία (%) μεταβολή ως προς το προηγούμενο τρίμηνο*

Ακαθάριστο Εγχώριο Προϊόν σε αγοραίες τιμές	2022				2023				2024
	Q1	Q2	Q3	Q4	Q1	Q2	Q3	Q4	Q1
<b>Προσέγγιση παραγωγής</b>	2,2%	0,4%	0,5%	1,1%	-0,1%	1,1%	0,0%	0,3%	0,7%
Ακαθάριστη προστιθέμενη αξία (σε βασικές τιμές)	0,9%	1,4%	0,9%	0,2%	0,4%	0,0%	-0,5%	0,5%	0,9%
+ Φόροι επί των προϊόντων	11,6%	-3,3%	-5,0%	5,5%	-5,4%	3,1%	10,0%	-2,4%	0,5%
- Επιδότησεις επί των προϊόντων	58,7%	6,0%	-6,1%	33,6%	-40,3%	-28,7%	102,5%	-2,5%	-31,6%
<b>Προσέγγιση δαπάνης</b>	2,2%	0,4%	0,5%	1,1%	-0,1%	1,1%	0,0%	0,3%	0,7%
Τελική καταναλωτική δαπάνη	2,1%	0,3%	0,1%	0,6%	0,9%	0,1%	-0,5%	1,2%	0,2%
Νοικοκυριών & ΜΚΙΕΝ	2,7%	-0,1%	0,3%	0,8%	0,0%	0,9%	-0,4%	1,5%	0,2%
Γενικής Κυβέρνησης	0,3%	1,1%	0,5%	-1,0%	3,2%	-1,8%	-1,3%	1,8%	-2,7%
+ Ακαθάριστος σχηματισμός κεφαλαίου	3,2%	-0,2%	7,6%	4,5%	-17,8%	6,7%	18,2%	-4,7%	1,7%
Ακαθάριστος σχηματισμός παγίου κεφαλαίου	4,9%	-1,1%	2,3%	8,7%	-1,6%	-0,1%	-1,6%	-2,2%	7,1%
+ Εξαγωγές αγαθών και υπηρεσιών	-3,7%	5,6%	-2,2%	0,5%	5,1%	-1,9%	-0,8%	-0,7%	-2,4%
- Εισαγωγές αγαθών και υπηρεσιών	-4,2%	5,0%	-1,6%	5,0%	-3,6%	0,5%	2,3%	0,9%	-0,6%



**Πίνακας 9. Ακαθάριστο Εγχώριο Προϊόν (Μη εποχικά διορθωμένα στοιχεία)***(Αλυσωτοί δείκτες όγκου)**Ποσοστιαία (%) μεταβολή ως προς το αντίστοιχο τρίμηνο του προηγούμενου έτους*

Ακαθάριστο Εγχώριο Προϊόν σε αγοραίες τιμές	2022				2023				2024
	Q1	Q2	Q3	Q4	Q1	Q2	Q3	Q4	Q1
<b>Προσέγγιση παραγωγής</b>	8,3%	7,1%	3,7%	3,7%	2,1%	3,0%	1,9%	1,1%	1,9%
Ακαθάριστη προστιθέμενη αξία (σε βασικές τιμές)	5,8%	6,5%	3,7%	3,2%	3,2%	1,8%	-0,2%	0,2%	1,2%
+ Φόροι επί των προϊόντων	20,3%	7,5%	5,7%	12,6%	-12,8%	-5,3%	18,4%	7,2%	8,2%
- Επιδότησεις επί των προϊόντων	-34,0%	-28,4%	38,7%	136,0%	-24,5%	-51,9%	20,1%	-9,7%	-5,7%
<b>Προσέγγιση δαπάνης</b>	8,3%	7,1%	3,7%	3,7%	2,1%	3,0%	1,9%	1,1%	1,9%
Τελική καταναλωτική δαπάνη	14,0%	7,7%	1,2%	3,1%	3,3%	2,2%	-0,8%	2,4%	1,4%
Νοικοκυριών & ΜΚΙΕΝ	17,8%	8,8%	1,2%	4,0%	3,2%	2,4%	-0,6%	2,3%	3,3%
Γενικής Κυβέρνησης	2,9%	4,3%	1,1%	0,4%	3,9%	1,8%	-1,7%	2,8%	-5,4%
+ Ακαθάριστος σχηματισμός κεφαλαίου	-0,1%	-6,8%	15,2%	15,6%	-7,6%	-2,3%	10,2%	-0,9%	18,9%
Ακαθάριστος σχηματισμός παγίου κεφαλαίου	18,2%	8,9%	7,2%	13,1%	9,6%	9,7%	5,1%	-5,1%	3,4%
+ Εξαγωγές αγαθών και υπηρεσιών	9,2%	18,8%	1,2%	-0,6%	13,2%	4,1%	0,4%	-0,3%	-5,8%
- Εισαγωγές αγαθών και υπηρεσιών	15,5%	11,4%	1,6%	2,3%	6,4%	0,0%	2,4%	0,1%	1,9%

## ΕΠΕΞΗΓΗΜΑΤΙΚΕΣ ΣΗΜΕΙΩΣΕΙΣ

<b>Γενικά</b>	Οι τριμηνιαίοι εθνικοί λογαριασμοί αποτελούν ένα ενοποιημένο σύστημα μακροοικονομικών δεικτών οι οποίοι παρέχουν μια συνολική εικόνα της οικονομικής κατάστασης και χρησιμοποιούνται σε μεγάλο βαθμό για σκοπούς οικονομικής ανάλυσης, προβλέψεων, λήψης αποφάσεων και χάραξης πολιτικής. Οι κυριότερες οικονομικές μεταβλητές είναι οι εξής: Ακαθάριστο Εγχώριο Προϊόν (ΑΕΠ), Ακαθάριστη Προστιθέμενη Αξία, Τελική καταναλωτική δαπάνη, Ακαθάριστος σχηματισμός παγίου κεφαλαίου, Εισαγωγές και Εξαγωγές αγαθών και υπηρεσιών, Αμοιβές εξαρτημένης εργασίας, Απασχόληση.
<b>Νομικό πλαίσιο</b>	Οι τριμηνιαίοι εθνικοί λογαριασμοί καταρτίζονται σύμφωνα με το Ευρωπαϊκό Σύστημα Λογαριασμών - <a href="#">ESA 2010</a> (Κανονισμός του Συμβουλίου 549/2013 της 21ης Μαΐου 2013).
<b>Περίοδος Αναφοράς</b>	Η λογιστική περίοδος είναι το τρίμηνο.
<b>Γεωγραφική κάλυψη</b>	Το σύνολο της Ελλάδας.
<b>Μονάδα μέτρησης</b>	Τα οικονομικά μεγέθη δημοσιεύονται σε εκατομμύρια ευρώ. Οι μεταβλητές υπολογίζονται σε τρέχουσες τιμές, σε τιμές προηγούμενου έτους και σε τιμές ενός σταθερού έτους αναφοράς (αλυσωτοί δείκτες όγκου) (έτος αναφοράς: 2015).
<b>Αναθεώρηση</b>	<p>Η πολιτική αναθεώρησης των στοιχείων των Τριμηνιαίων Εθνικών Λογαριασμών, έχει ως εξής:</p> <p>60 ημερολογιακές ημέρες μετά τη λήξη του τριμήνου αναφοράς γίνεται η εκτίμηση για το τρίμηνο αναφοράς καθώς και τυχόν αναθεωρήσεις προηγούμενων τριμήνων του τρέχοντος έτους.</p> <p>Επίσης όταν αναθεωρούνται τα στοιχεία των ετήσιων εθνικών λογαριασμών αναθεωρούνται αντίστοιχα και τα τριμηνιαία στοιχεία ώστε να εξασφαλίζεται η συνέπεια μεταξύ τους.</p>
<b>Στατιστική Ταξινόμηση</b>	Το πρότυπο που ακολουθείται είναι το Ευρωπαϊκό Σύστημα Λογαριασμών (ESA 2010). Η ταξινόμηση γίνεται κατά οικονομική δραστηριότητα και κατά μη-χρηματοοικονομικό περιουσιακό στοιχείο. Για την ταξινόμηση των οικονομικών δραστηριοτήτων εφαρμόζεται η ευρωπαϊκή ταξινόμηση NACE Rev.2.
<b>Προσαρμογές</b>	Εποχική διόρθωση είναι η διαδικασία απαλοιφής της επίδρασης της εποχικότητας στη χρονοσειρά των δεδομένων για τη βελτίωση της συγκρισιμότητας μεταξύ των περιόδων αναφοράς των δεδομένων. Οι τριμηνιαίοι εθνικοί λογαριασμοί καταρτίζονται με και χωρίς εποχική και ημερολογιακή διόρθωση. Η εποχική και ημερολογιακή διόρθωση πραγματοποιείται με την εφαρμογή της μεθόδου TRAMO/SEATS και με τη χρήση του λογισμικού JDEMETRA+ με προσαρμογές στο ελληνικό ημερολόγιο.
<b>Εποχική διόρθωση κατά την περίοδο της πανδημίας της νόσου του κορωνοϊού 2019 (COVID-19)</b>	Η πανδημία COVID-19 είχε επιπτώσεις στην Ελληνική Οικονομία λόγω των περιοριστικών μέτρων που τέθηκαν σε ισχύ. Η Eurostat και οι Εθνικές Στατιστικές Αρχές του Ευρωπαϊκού Στατιστικού Συστήματος συνεργάζονται για την έκδοση κατευθυντήριων γραμμών στο πλαίσιο αντιμετώπισης των στατιστικών προκλήσεων που ανακύπτουν εξαιτίας της πανδημίας. Σύμφωνα με τις μεθοδολογικές συστάσεις και οδηγίες της Eurostat, για την εποχική προσαρμογή των χρονολογικών σειρών κατά την περίοδο της πανδημίας COVID-19, οι επιπτώσεις αυτές προτείνεται να αντιμετωπιστούν ως ακραίες τιμές.

Κατά την εποχική προσαρμογή των χρονολογικών σειρών επανεξετάστηκαν τα μοντέλα εκτίμησης και καθορίστηκαν ακραίες τιμές τύπου additive outlier/level shift στις περιπτώσεις όπου κρίθηκε σκόπιμο με βάση στατιστικά κριτήρια και οικονομικές πληροφορίες.

Με την προσθήκη νέων παρατηρήσεων στις χρονολογικές σειρές, ο τύπος των ακραίων τιμών ενδέχεται να αλλάξει, ανάλογα με την εξέλιξη του φαινομένου, γεγονός που ενδέχεται να επιφέρει σημαντικές αναθεωρήσεις, στα ήδη δημοσιευμένα εποχικά διορθωμένα στοιχεία.

**Δημοσίευση στοιχείων** Τα στοιχεία των τριμηνιαίων εθνικών λογαριασμών δημοσιεύονται σε περίπου 65 ημέρες από το τρίμηνο αναφοράς (προσωρινά στοιχεία). Η δημοσίευση αφορά το ΑΕΠ και τις συνιστώσες με αναλυτικούς πίνακες.

**Παραπομπές** Περισσότερες πληροφορίες σχετικά με τη μεθοδολογία κατάρτισης και υπολογισμού των τριμηνιαίων εθνικών λογαριασμών καθώς και αναλυτικοί πίνακες διατίθενται στην ιστοσελίδα της ΕΛΣΤΑΤ.

<http://www.statistics.gr/el/statistics/-/publication/SEL84/>